

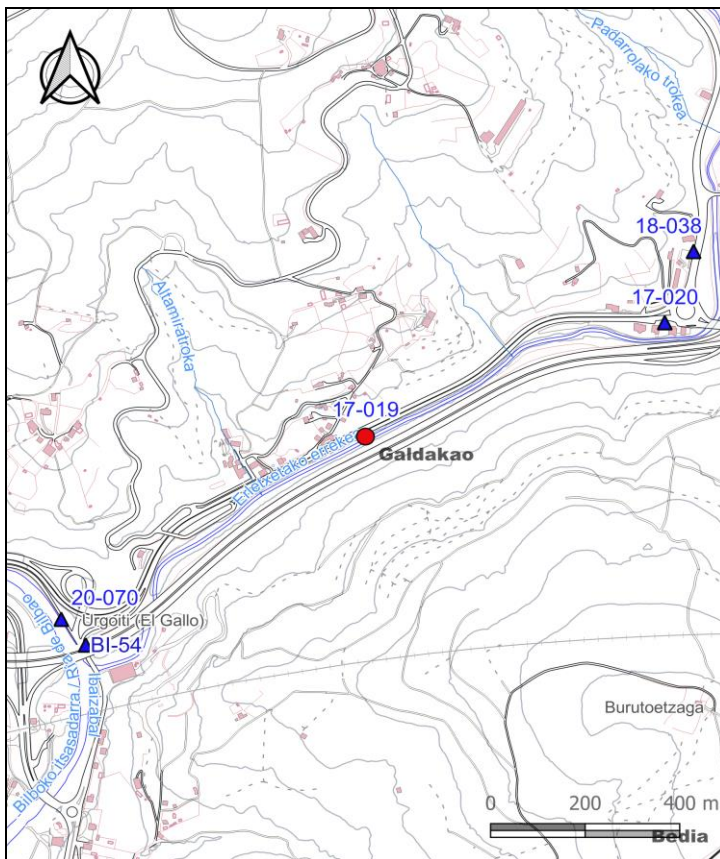
BIZKAIKO AZPIEGITURA GEODESIKOA
INFRAESTRUCTURA GEODESICA DE BIZKAIA

SORTUTAKO AIPAMENA / RESEÑA GENERADA: 2023/12		ORDEZTUTAKO AIPAMENA / SUSTITUYE RESEÑA: 2022/12
ILTZEA/CLAVO	KOKAPENA / UBICACIÓN: Galdakao	INSTALAKETA / INSTALADO: 2017/10 BERRIKUSKETA / REVISADO: 2020/06
17-019	N-634 errepideko 98+550 p.k.-an kokatutako iltze bertikala, euste horma baten oinarrian bionda bikoitzaren atzean eta Telefonikaren arketa baten ondoan, p.k.-en norabidean ezker ertzean. Clavo vertical situado en la carretera N-634 en el p.k. 98+550, en el muro de contención detrás de la doble bionda y junto a una arqueta de Telefónica, en el lado izquierdo en sentido de los p.k.	
SEINALE MOTA / TIPO DE SEÑAL: GNSS/NAP	JABEA / PROPIETARIO: BFA / DFB	UDALERRIA / MUNICIPIO: Galdakao

Koordenatuak / Coordenadas

ETRS89* (1989.0) *Z. Altamimi et al, ITRFxx->ETRS89 .http://lareg.ensg.ign.fr		
Kartesiarrak/Cartesianas X (m.) = 4648653.187 Y (m.) = -228341.338 Z (m.) = 4346551.304	Geodesikoak/Geodésicas $\varphi = 43^{\circ} 14' 02.51796''$ N $\lambda = 2^{\circ} 48' 43.56812''$ W H Elip. (m.) = 103.226 [C-D] KONB./CONV. = $0^{\circ} 7' 43.343''$	UTM 30N X (m.) = 515256.983 [C-D] Y (m.) = 4786821.407 [C-D] H Ort. (m.) = 53.4398 + 0.001 m. [S] Esk. F./F. Esc.= 0.99960286
Grabitatea/Gravedad (mGal): -		
ILTZEAREN MARKO GEODESIKOK / MARCOS GEODESICOS DEL CLAVO:		
Planimetria: ETRS89: RTK G+G, RGNSS BFA Data/Fecha: 2017/10 Birdoitzea/Reajuste: -		
Altimetria: IGNe: 2009/11+ Datum NAP BFA2023 Data/Fecha: 2017/10 Birdoitzea/Reajuste: 2023/07		
Grabitatea/Gravedad: - Data/Fecha: - Birdoitzea/Reajuste: -		

PLANO OROKORRA/PLANO GENERAL:



KROKISA/CROQUIS:



ARGAZKIAK/FOTOGRAFÍAS:



H: Altuera/Altitud. Elip.: Elipsoidal. Norm.: Normal. Ort.: Ortometrikoa/Ortométrica Alicante
Esk. F./F. Esc: Eskala Faktorea/Factor de escala KONB./CONV.: Meridianoen Konbergentzia/Convergencia de Meridianos
Doitasuna/Precisión: S (mm) C (cm) D (dm) M (m).

Seinale honen egoerari buruz dagozkion ohar guztiak hona bideratu behar dira: cartografia@bizkaia.eus
Todo aviso referente al estado de esta señal debe remitirse a: cartografia@bizkaia.eus

2023ko Abendua
Diciembre de 2023