

BIZKAIKO AZPIEGITURA GEODESIKOA
INFRAESTRUCTURA GEODESICA DE BIZKAIA

SORTUTAKO AIPAMENA / RESEÑA GENERADA: 2023/12		ORDEZTUTAKO AIPAMENA / SUSTITUYE RESEÑA: 2022/12
ILTZEA/CLAVO	KOKAPENA / UBICACIÓN: Bakio	INSTALAKETA / INSTALADO: 2019/07 BERRIKUSKETA / REVISADO: 2019/07
19-053	BI-3152 errepideko 42+900 p.k.-an kokatutako iltze bertikala, p.k.-en norabidean eskuin ertzean dagoen arketa baten ondoko hormigoizko oinarrian. Clavo vertical situado en la carretera BI-3152 en el p.k. 42+900, en la base de hormigón junto a una arqueta a la derecha según el avance de los p.k.	
SEINALE MOTA / TIPO DE SEÑAL: NAP	JABEA / PROPIETARIO: BFA / DFB	UDALERRIA / MUNICIPIO: Bakio

Koordenatuak / Coordenadas

ETRS89* (1989.0) *Z. Altamimi et al, ITRFxx->ETRS89 .http://lareg.ensg.ign.fr		
Kartesiarrak/Cartesianas X (m.) = 4634675.2944 Y (m.) = -229232.6209 Z (m.) = 4361540.6790	Geodesikoak/Geodésicas $\varphi = 43^{\circ} 25' 5.25991''$ N $\lambda = 2^{\circ} 49' 53.62078''$ W H Elip. (m.) = 264.1 [M] KONB./CONV. = 0° 6' 56.776''	UTM 30N X (m.) = 513635.6 [M] Y (m.) = 4807262.6 [M] H Ort. (m.) = 215.5617 + 0.002 m. [S] Esk. F./F. Esc.= 0.99960229

Grabitatea/Gravedad (mGal): -

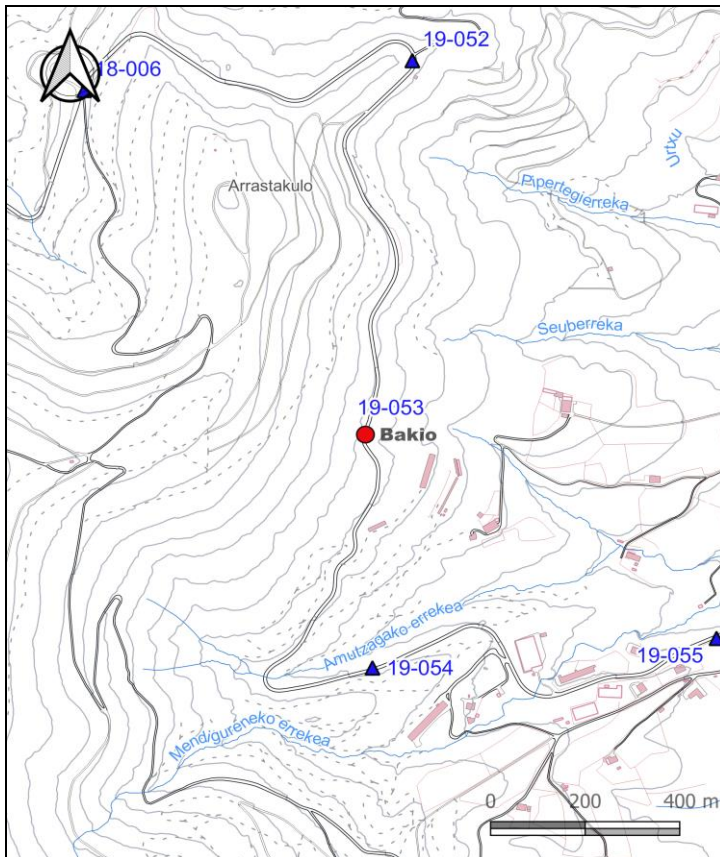
ILTZEAREN MARKO GEODESIKOK / MARCOS GEODESICOS DEL CLAVO:

Planimetria: ETRS89: RTK G+G, RGNSS BFA **Data/Fecha:** 2019/12 **Biridoitza/Reajuste:** -

Altimetria: IGNe: 2009/11+ Datum NAP BFA2023 **Data/Fecha:** 2019/06 **Biridoitza/Reajuste:** 2023/07

Grabitatea/Gravedad: - **Data/Fecha:** - **Biridoitza/Reajuste:** -

PLANO OROKORRA/PLANO GENERAL:



KROKISA/CROQUIS:



ARGAZKIAK/FOTOGRAFÍAS:



H: Altuera/Altitud. **Elip.:** Elipsoidal. **Norm.:** Normal. **Ort.:** Ortometrikoa/Ortométrica Alicante

Esk. F./F. Esc: Eskala Faktorea/Factor de escala **KONB./CONV.:** Meridianoen Konbergentzia/Convergencia de Meridianos
Doitasuna/Precisión: **S** (mm) **C** (cm) **D** (dm) **M** (m).

Seinale honen egoerari buruz dagozkion ohar guztiak hona bideratu behar dira: cartografia@bizkaia.eus
Todo aviso referente al estado de esta señal debe remitirse a: cartografia@bizkaia.eus

2023ko Abendua
Diciembre de 2023