

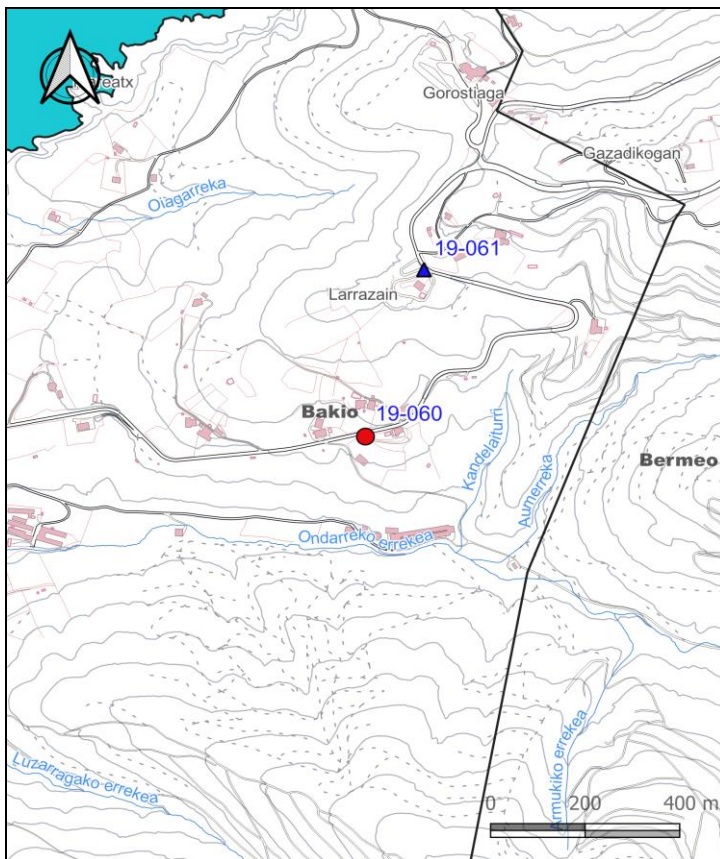
BIZKAIKO AZPIEGITURA GEODESIKOA
INFRAESTRUCTURA GEODESICA DE BIZKAIA

SORTUTAKO AIPAMENA / RESEÑA GENERADA: 2023/12		ORDEZTUTAKO AIPAMENA / SUSTITUYE RESEÑA: 2022/12
ILTZEA/CLAVO	KOKAPENA / UBICACIÓN: Bakio	INSTALAKETA / INSTALADO: 2019/07 BERRIKUSKETA / REVISADO: 2019/07
19-060	BI-3101 errepideko 29+900 p.k.-an kokatutako iltze bertikala, p.k.-en norabidean eskuin ertzean dagoen etxebizitza baterako sarrerako hormigoizko oinarrian. Clavo vertical situado en la carretera BI-3101 en el p.k. 29+900, en la base de hormigón de entrada a una casa a la derecha según el avance de los p.k.	
SEINALE MOTA / TIPO DE SEÑAL: GNSS/NAP	JABEA / PROPIETARIO: BFA / DFB	UDALERRIA / MUNICIPIO: Bakio

Koordenatuak / Coordenadas

ETRS89* (1989.0) *Z. Altamimi et al, ITRFxx->ETRS89 .http://lareg.ensg.ign.fr		
Kartesiarrak/Cartesianas X (m.) = 4633582.5311 Y (m.) = -225508.4414 Z (m.) = 4362740.0819	Geodesikoak/Geodésicas $\varphi = 43^{\circ} 26' 1.86012''$ N $\lambda = 2^{\circ} 47' 10.63657''$ W H Elip. (m.) = 163.327 [C-D] KONB./CONV. = $0^{\circ} 8' 48.951''$	UTM 30N X (m.) = 517296.261 [C-D] Y (m.) = 4809017.115 [C-D] H Ort. (m.) = 114.8375 + 0.002 m. [S] Esk. F./F. Esc.= 0.99960368
Grabitatea/Gravedad (mGal): -		
ILTZEAREN MARKO GEODESIKOK / MARCOS GEODESICOS DEL CLAVO:		
Planimetria: ETRS89: RTK G+G, RGNSS BFA Data/Fecha: 2019/12 Birdoitzea/Reajuste: -		
Altimetria: IGNe: 2009/11+ Datum NAP BFA2023 Data/Fecha: 2019/06 Birdoitzea/Reajuste: 2023/07		
Grabitatea/Gravedad: - Data/Fecha: - Birdoitzea/Reajuste: -		

PLANO OROKORRA/PLANO GENERAL:



KROKISA/CROQUIS:



ARGAZKIAK/FOTOGRAFÍAS:



H: Altuera/Altitud. Elip.: Elipsoidal. Norm.: Normal. Ort.: Ortometrikoa/Ortométrica Alicante
Esk. F./F. Esc: Eskala Faktorea/Factor de escala KONB./CONV.: Meridianoen Konbergentzia/Convergencia de Meridianos
Doitasuna/Precisión: S (mm) C (cm) D (dm) M (m).

Seinale honen egoerari buruz dagozkion ohar guztiak hona bideratu behar dira: cartografia@bizkaia.eus
Todo aviso referente al estado de esta señal debe remitirse a: cartografia@bizkaia.eus

2023ko Abendua
Diciembre de 2023