

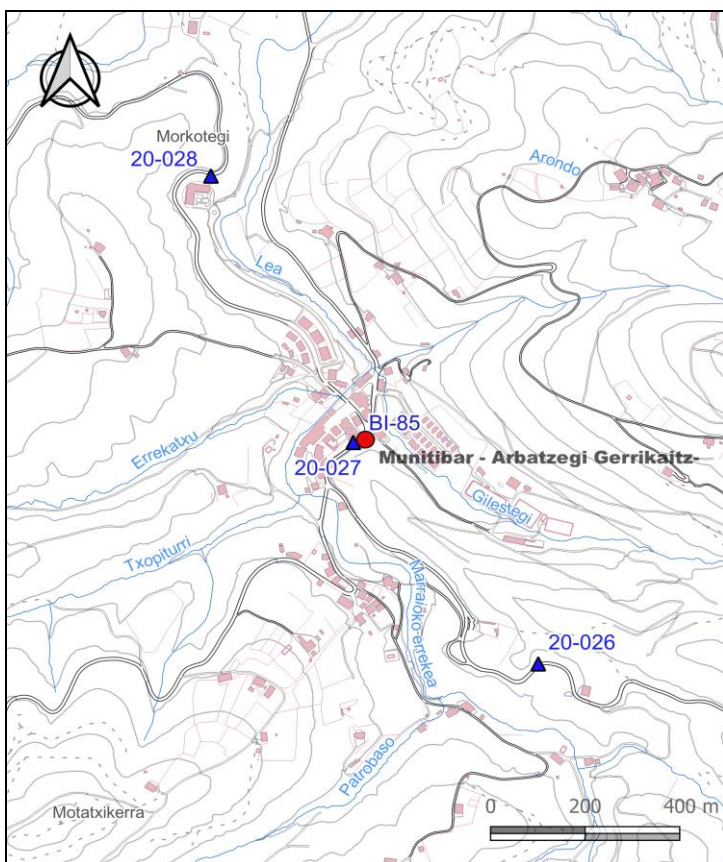
BIZKAIKO AZPIEGITURA GEODESIKOA
INFRAESTRUCTURA GEODESICA DE BIZKAIA

SORTUTAKO AIPAMENA / RESEÑA GENERADA: 2023/12		ORDEZTUTAKO AIPAMENA / SUSTITUYE RESEÑA: 2022/12
ILTZEA/CLAVO	KOKAPENA / UBICACIÓN: Munitibar - Arbatzegi Gerrikaitz	INSTALAKETA / INSTALADO: 1990/01 BERRIKUSKETA / REVISADO: 2022/08
BI-85	Munitibar - Arbatzegi Gerrikaitz-eko Apaindegi kaleko lehenengo etxebizitzeren horman kokatutako inoxidablezko iltze horizontala eta aluminiozko plaka. 2m-tako mira erabili daiteke. Clavo horizontal de acero inoxidable y placa de aluminio, situado en la fachada del edificio nº1 de la calle Apaindegia de Munitibar - Arbatzegi Gerrikaitz. Libra 2 m. de mira.	
SEINALE MOTA / TIPO DE SEÑAL: NAP	JABEA / PROPIETARIO: EJ-GV	UDALERRIA / MUNICIPIO: Munitibar - Arbatzegi Gerrikaitz

Koordenatuak / Coordenadas

ETRS89* (1989.0) *Z. Altamimi et al, ITRFxx->ETRS89 .http://lareg.ensg.ign.fr		
Kartesiarrak/Cartesianas X (m.) = - Y (m.) = - Z (m.) = -	Geodesikoak/Geodésicas $\varphi = 43^{\circ} 15' 0.09821''$ N $\lambda = 2^{\circ} 35' 31.28277''$ W H Elip. (m.) = 240 [M] KONB./CONV. = 0° 16' 46.882''	UTM 30N X (m.) = 533118.4 [M][I] Y (m.) = 4790342.4 [M][I] H Ort. (m.) = 190.2867 + 0.001 m. [S] Esk. F./F. Esc.= 0.99961349
Grabitatea/Gravedad (mGal): -		
ILTZEAREN MARKO GEODESIKOK / MARCOS GEODESICOS DEL CLAVO: Planimetria: ETRS89: EJ-GV Data/Fecha: 1990/05 Birdoiunea/Reajuste: - Altimetria: IGNe: 2009/11+ Datum NAP BFA2023 Data/Fecha: 2020/09 Birdoiunea/Reajuste: 2023/07 Grabitatea/Gravedad: - Data/Fecha: - Birdoiunea/Reajuste: -		

PLANO OROKORRA/PLANO GENERAL:



KROKISA/CROQUIS:



ARGAZKIAK/FOTOGRAFÍAS:



H: Altuera/Altitud. Elip.: Elipsoidal. Norm.: Normal. Ort.: Ortometrikoa/Ortométrica Alicante
Esk. F./F. Esc: Eskala Faktorea/Factor de escala KONB./CONV.: Meridianoen Konbergentzia/Convergencia de Meridianos
Doitasuna/Precisión: S (mm) C (cm) D (dm) M (m).

Seinale honen egoerari buruz dagozkion ohar guztiak hona bideratu behar dira: cartografia@bizkaia.eus
Todo aviso referente al estado de esta señal debe remitirse a: cartografia@bizkaia.eus

2023ko Abendua
Diciembre de 2023