

Urkiola

Parke Naturala Parque Natural



Joandako mendeetan mendilerro honetan burutu zen ikazkintza masiboak, Artaun eta Mugarrikolanda arteko baso zati handi bat desagerrarazi zuen.

La masiva actividad carbonera que se desarrolló en esta sierra en siglos pasados hizo desaparecer gran parte de la masa boscosa que existía desde Artaun hasta Mugarrikolanda.

Jarduera bizi horren froga mendilerroan sakabanatuta dauden ordoki borobilak dira, ikaztegi ketsuen oinarriak izan zirenak. Haietako batzuk gaur egunerako arte iraun duten pago motz bakanetakoen itzalpean daude. Berez 40 m garai izatera iritsi daiteke pago bat, kimatzeak, ordea, ez dio zuhaitzari gehiago handitzen uzten. Teknika hau, ardatz nagusia moztean datza, alboko kimuak laguntzeko eta adarretara errazago iristeko.



Antzinako ikatz-trondorren aztarna
Base de antigua carbonera

Como muestra de aquella intensa actividad, encontramos dispersas un gran número de planicies circulares que sirvieron de base a las humeantes carboneras. Algunas de éstas se encuentran a la sombra de las escasas hayas trasmochas que han llegado hasta nuestros días. En estado natural un haya puede alcanzar los 40 m de altura, pero el trasmochado no deja que el ejemplar se eleve tanto. Esta técnica consiste en cortar la guía principal para favorecer los brotes laterales y facilitar el acceso a las ramas.

Entre Zepaleku y Mugarrikolanda, la variante de Amudia nos ofrece la opción de conocer una de las zonas pastoriles de mayor belleza de Legarmendi: los pastos de Asuntza.

PR®-BI 82
PR®-BI 82.1



Ikazkinen bidea
El camino de los carboneros

PR®-BI 82.1
saihesbidea
variante

Amudiako saihesbideak Legarmendiko artzain inguru ederrenetakoa ezagutzeko aukera ematen digu Zepaleku eta Mugarrikolanda artean: Asuntzako larreak.

www.bizkaia.eus
www.bizkaia21.eus



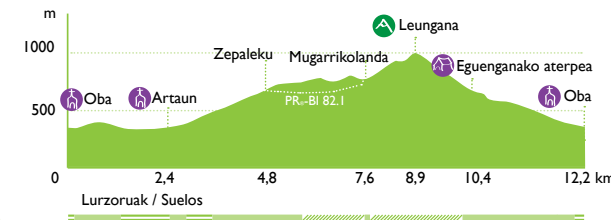
DURANGO
Udala - Ayuntamiento



FITXA TEKNIKOA

FICHA TÉCNICA

HASIERA	Barrio Oba auzoa	INICIO
AMAIERA	Barrio Oba auzoa	FIN
LUZERA	12,2 km	LONGITUD
GEHI. MALDA	759 m	DESNIVEL ACUMULADO
DENBORA (g.g.b)	4h 10'	TIEMPO ESTIMADO
IBILBIDE MOTA	Zirkularra / Circular	TIPO DE RECORRIDO



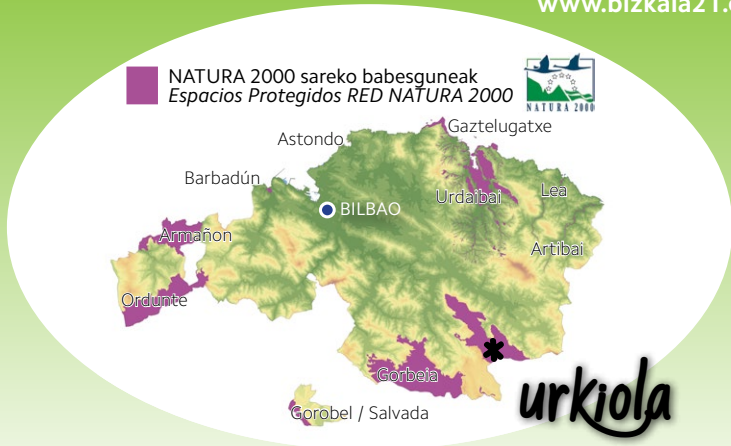
Errepidea edo asfaltozko bidea 18% Carretera o camino asfaltado
Lur- edo harxintzar-pista 52% Pista de tierra o grava
Galtzada edo bidezidorra 30% Calzada o senda

Ibilbide hau Oba auzoan (Dima) hasi eta Artaunerantz abiatzen da, ondoren Legarmendi mendigunera hegoaldeko magaletik igoz. Karst zoragarri hori zeharkatu ondoren, Leungana gailurrera igo eta berriz jaisten da Obara.

Recorrido que partiendo del barrio de Oba (Dima) se dirige a Artaun para, posteriormente, ascender a la Sierra de Legarmendi por su vertiente S. Tras cruzar este espléndido karst, asciende a la cima de Leungana, para descender nuevamente a Oba.

MIDE

- 1** Inguruak badu bere arriskua
El medio no está exento de riesgo
- 2** Bidexkak edo jarraibidea adierazten duten seinaleak
Sendas o señalización que indica la continuidad
- 3** Koskadun bidezidor edo zoru irregularreko ibaldia
Marcha por sendas escalonadas o terrenos irregulares
- 3** 3 ordutik 6ra bitarteko ibaldia gelditu gabe
De 3 a 6 horas de marcha efectiva



informazioa eta trackak deskargatu:
descarga de información y tracks:



TOKI ALAI
Interpretazio Zentroa
Centro de Interpretación
☎ 94 681 41 55



Ikazkinen bidea

0 km Obagoiendia. Eskola zaharren ondotik abiatuko gara, asfaltozko bidetik. Asfaltozko bide hau, Oba eta Artaun elkartzan dituen pista bihurtzen da Goikoetxe baserriaren ondoan. Zuzen jarraituko dugu Ugariotzera abiatuz. Ugariotz eta Artaun artean, hormarriz egindako karobia dago, zati batean sastrakez estalia.

2,4 km Artaunen, San Bizente basilizak emango digu ongi etorria. Eskola zaharren parean eskuinera egingo dugu asfaltozko auzo-bidetik. Zati hori bat dator PR®-BI 81arekin. Beste bideturutze batera iritsi eta aurrera jarraituko dugu Markue bordara iritsi arte. Mendi-bidea eskuinera bihurritu eta Zepalekuko tanga-uraskara heltzen da.

4,8 km Zepaleku. Ibilbide nagusia Mugarrikolandara doa Askorri eta Pagofinen arteko pasagunetik, eta saihesbidea (PR®-BI 82.1) aldiz, Amudiako pasabidetik. Ezkerretara egingo dugu beste bideturutze bateraino igotzeko. Ibilbideak ezkerreko bide harritsutik jarraitzen du, Askorri eta Pagofin artean sortzen den muinorantz, bertan PR®-BI 83arekin bat egiten dugularik. Bidea Pagasarri eta Legarmendi arteko pasagune estura iritsi eta pinudi zahar bat zeharkatu ondoren, Mugarrikolandako landetara eta iturrira helduko gara, Mugarraren itzalpera.

7,6 km Mugarrikolanda. Leungana tontorrera iristeko iturriaren eskuinetik abiatzen den mendi-bidea hartu behar dugu.

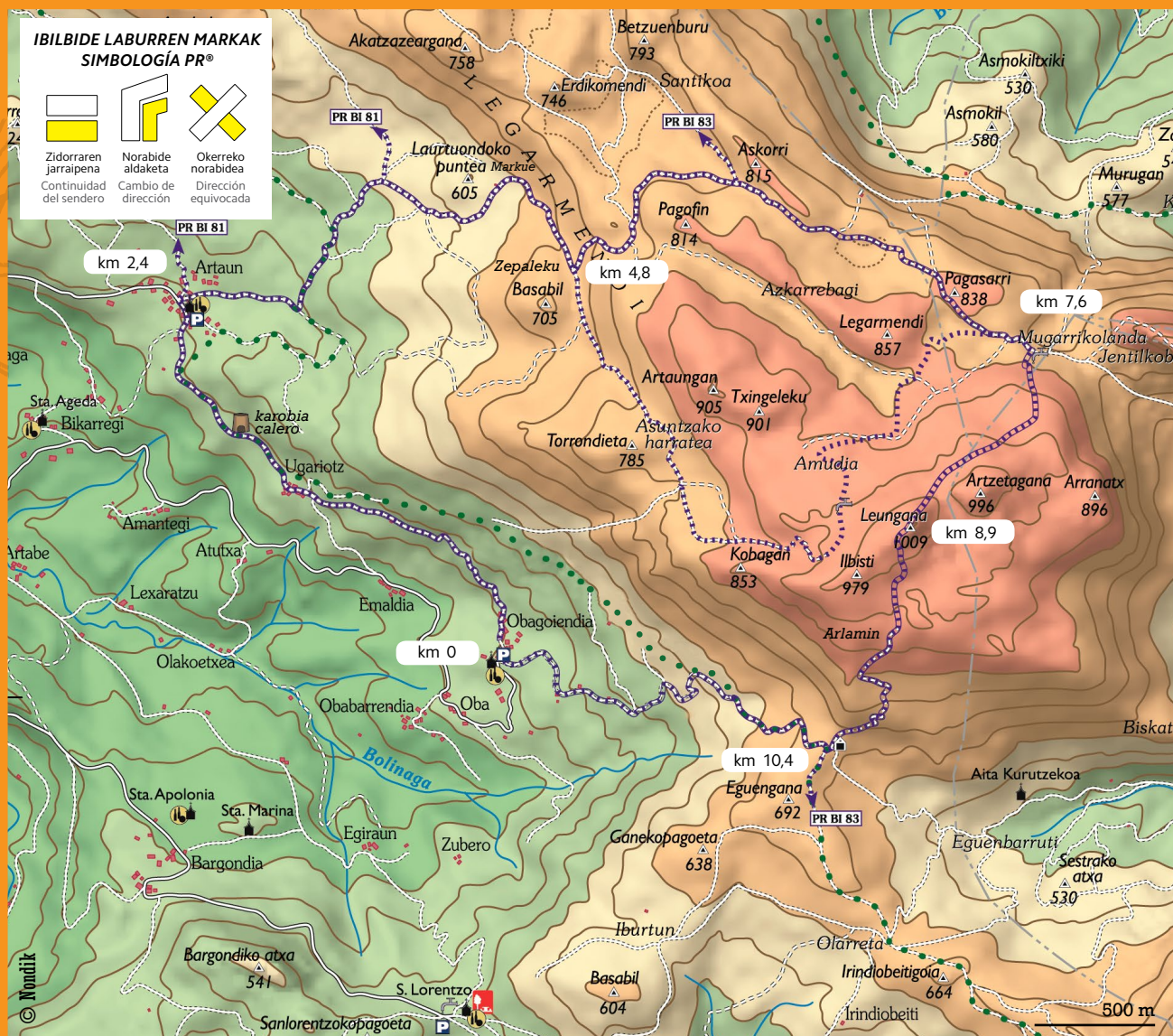
8,9 km Leungana. Obarako jaitsieran gure ibilbideak Arlamin ingurua zeharkatzen du, eta bertan, ikaztegi andana antzeman daitezke pago motz zaharren artean ezkutatuta.

10,4 km Kilometro bateko jaitsieraren ondoren **Eguenganako aterpetxera** iritsi eta PR®-BI 83a alde batera utziko dugu. Orain, eskuinera egingo dugu, Oba auzora jaisten den pistatik.

12,2 km Oba auzora iritsiko gara berriro, gure ibilbidearen hasiera eta amaiera.

IBILBIDE LABURREN MARKAK SIMBOLOGIA PR®

- Zidorraren jarraipena / Continuidad del sendero
- Norabide aldaketa / Cambio de dirección
- Okerreko norabidea / Dirección equivocada



El camino de los carboneros

km 0 Obagoiendia. Partimos junto a las viejas escuelas, por camino asfaltado. Junto al caserío Goikoetxe, el asfalto deja paso a la pista que une Oba con Artaun, seguiremos de frente en dirección a Ugariotz. Entre Ugariotz y Artaun, encontramos un calero construido en mampuesto, cubierto parcialmente por maleza.

km 2,4 La ermita San Vicente nos da la bienvenida en **Artaun**. A la par de las viejas escuelas giramos a la derecha por el camino vecinal asfaltado. Este tramo coincide con el PR®-BI 81. Llegamos a un nuevo cruce; nosotros continuamos de frente hasta alcanzar la borda de Markue. La pista describe entonces una curva a la derecha, y alcanza un depósito-abrevadero en el enclave de Zepaleku.

km 4,8 Zepaleku. El recorrido principal se dirige a Mugarrikolanda por el paso entre Askorri y Pagofin, mientras que la variante (PR®-BI 82.1) lo hace por el paso de Amudia. Giramos a la izquierda para ascender hasta una nueva encrucijada. Continuamos por el camino pedregoso de la izquierda, hacia el collado entre Askorri y Pagofin, donde enlazamos con el PR®-BI 83. Alcanzamos el estrecho paso entre Pagasarri y Legarmendi y tras cruzar un viejo pinar llegamos a las campas y fuente de Mugarrikolanda, a la sombra de Mugarra.

km 7,6 Mugarrikolanda. Nuestro recorrido asciende hasta la cima de **Leungana** por el sendero que a mano derecha parte junto a la fuente.

km 8,9 Leungana. En el descenso hacia Oba, nuestro itinerario cruza la zona de Arlamin, donde entre las viejas hayas trasnochadas podemos identificar numerosas bases de carboneras.

km 10,4 Tras más de 1 km de descenso alcanzamos el **refugio de Eguengana** y nos despedimos del PR®-BI 83 desviándonos a la derecha por la pista que desciende al barrio de Oba.

km 12,2 Alcanzamos de nuevo el barrio de **Oba**, inicio y fin de nuestro recorrido.



Leungana



Mugarrikolanda



Oba